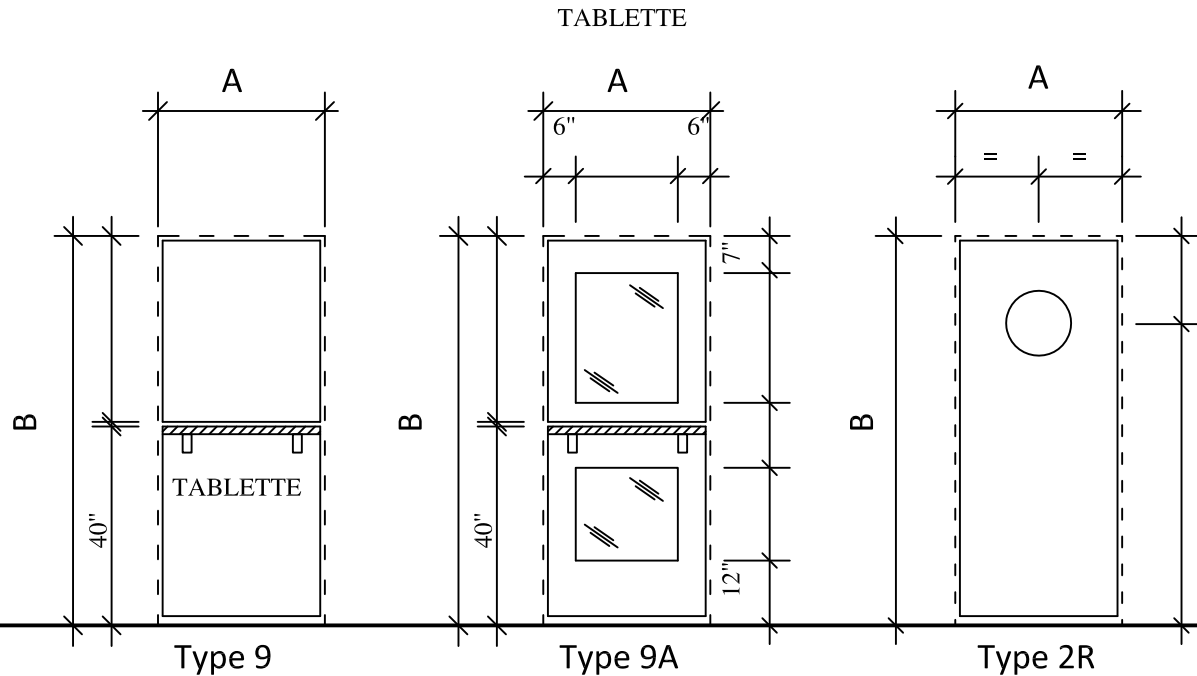


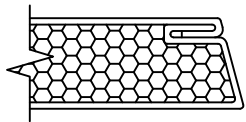
# ÉLÉVATION DES PORTES



## CONSTRUCTION

### ÂME NID D'ABEILLE HC

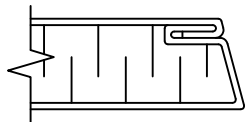
- Papier carton à cellules 1"
- Rigide et résistant aux impacts



- R Facteur: 2.4
- STC théorique 20 avec du cal. 20

### ÂME DE POLYSTYRÈNE STY

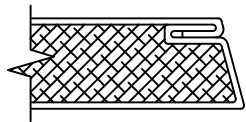
- Panneau de polystyrène
- Bon rapport qualité / prix



- R Facteur: 7.0
- STC théorique 26 avec du cal. 20

### ÂME À L'URÉTHANNE UR

- Panneau de polyisocyanurate
- Excellente isolation



- R Facteur: 12.0
- STC théorique 26 avec du cal. 20

### GÉNÉRALITÉS

Tôle d'acier galvanisé, de qualité commerciale avec zingage phosphaté en usine de type "Satincoat" ZF-075.

Tôle d'acier galvanisé, de qualité commerciale avec zingage phosphaté en usine de type ZF-275, "G90" / Z275.

Tôle d'acier conforme aux normes selon le zingage, et répondant également à la norme CAN/CGSB-1.181.

Épaisseur du métal de base :

cal. 14 ; 1.897mm

cal. 16 ; 1.519mm

cal. 18 ; 1.214mm

cal. 20 ; 0.912mm

### RAIDISSEURS VERTICAUX

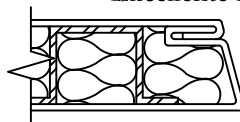
À 6" c/c avec :

NID D'ABEILLE = RVHC

POLYSTYRÈNE = RVSTY

URÉTHANNE = RVUR

- Excellente résistance aux impacts



- R Facteur: 1.4
- STC théorique 18 avec du cal. 20



**INTER-PORTES INC.**

3400 BOUL. LOSCH, LOCAL 46  
ST-HUBERT, P.Q. J3Y 5T6

Tél: (450) 462-3350 Fax: (450) 462-0266 MTL: (514) 990-7784